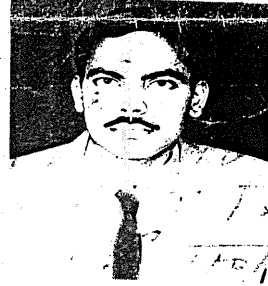


सत्य शिव सुंदरम्
श्री. हावगीस्वामी महाविद्यालय, उदगीर.
एम.ए. द्वितीय वर्ष (मराठी)
शैक्षणिक वर्ष २००४-२००५

दिनांक:- ७-३-२००५

'अभिप्राय'



प्रति,
प्रा.म.ई. तंगावार
मराठी विभाग

सर, लूमच्या बंदील अभिप्राय देणे
म्हणजे आकाश्याची विद्यालया व लूमची
उदरला नालेच्याद्वारे माझे माझे हे
करणे केवळ एकच माझे. सर, मी लूम
एम. ए. प्रथम वर्ष मराठी लाठी प्रवेश घेव्यात
लाठी आपल्या हावगीस्वामी महाविद्यालय
मला प्रवेश घेव्या मला लवकरच लूमचीय
मोठव झाली होती. लावेडी लूम मला
प्रवेशा बंदील. जे मागे दिलेले केले होते, त्या
वदलय मी लूमच्या विद्यार्थ्या बंदीलच्या दिवसा
आपूणही प्रथम मी लावेडीय मगूळवले
होते.

सर, लूमचे मागे दिलेले अविद्यालय
माझ्या लूमचीय यशाच्या दिवसावर घेवून
जाणारे मला. लूमच्या प्रगतीला लावेडी
कधीही माझी म्हणण्यावेला लज्जा मी

कृपया मागे पहा.

कधीच असंख्य झाले नाही की लुमच्या दिव्याच्या-
 मधील कोणता मुद्दा मला लमजला नाही. लुम्या
 नेमके विद्याथ्याच्या अंशःकरणांमध्ये जाणून घ्या
 पुष्पांचे जोडवणूक माविद्या नेमक्या पध्दतीने
 करता. लुम्या आम्हा लगे विद्याथ्या बवदुलया मोहा
 आम्हाला माविद्यामध्ये एक वेगळीय प्रेरणा
 देणार आहे अला ठाम विश्वाला मला वारता
 दुसरी बाब म्हणजे लुम्याला उपदेश करणे
 आम्हाला शक्य नाही परंतु गुण-दिव्य प्रेमालून
 आपणाला एक लागावले वारता की, माविद्यामध्येही
 लुम्या विद्याथ्या बवदुलया नुक्कीय आपुलकीची
 भावना ठेवावी. विद्याथ्याच्या पुष्पांचे जोडवणूक
 करण्याला अगत्यून पाधान्य द्यावे. एवढीच माही
 आपणाला कळू शकते विनती आहे. सर सर
 लागू, लुमच्या नुक्की मध्यातील दोष मला
 कधी दिले नाहीत. तर याठिकाणी मी नोंद
 कराय. याचे कारण लुमच्या बवदुलया वारताला
 प्रेमभाव मजेल को. आम्हाला ही ही लागू
 शकत नाही. लुम्याला रते मापदा गुण आम्हाला
 आहे हे खरे आहे. आम्हाला आग्रय म्हणायला
 हवे! लुमच्या पुकळणे वेगळालील मागदना मूके
 पुकळलेले यथार्थपणे कधी झाले हे कळाले
 दुसरा नाही की, लुम्याला लागणाला व दुसरा जाणवला
 नाही. सर लुमच्या बवदुलया किलोही लिहले लगे
 केसाय आहे प्रण जागे कभावी मी आपुल
 सामिप्राय आपरला घेऊ आहे. यामध्ये काही
 शक्य नाही मजेल किंवा मागील दोन वर्षांमधील
 दुसरा काही अर्क मजेल लगे लोक्षमा कराव्याल.



आपला आज्ञाधारक
 स्वाक्षरी - Sunil Kumbhar
 दिद्याथ्यांचे नाव - गणेश
 पूर्ण पत्ता - लोणकोवळे
समाधान आगवला
 मु. पो. लोणकोवळे
ला. यादुर जि. लातूर
पिनकोड नं. 413529